



Open Universiteit

Multimediagebruik bij toetsing

Trendsconferentie

Dr. Tamara Schleepen & Andrienne Kerckhoffs MSc

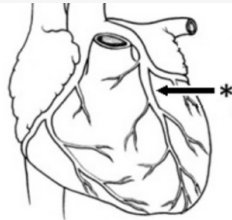


Effectieve multimedia

Effectieve Multimedia

2. Welke tak van de linker coronair arterie is op deze afbeelding met een pijl aangegeven?

- a) Ramus circumflexus
- b) Ramus interventricularis anterior
- c) Ramus interventricularis posterior
- d) Ramus marginalis



- Authentiek, meer valide (biologie, natuurkunde)
- Aandacht van leerlingen kan door het ontwerp gestuurd worden (geven structuur)

Aandacht sturen door integratie multimedia

Vraag 3 van 18



afbeelding 1



afbeelding 2



Courbet was niet alleen vooruitstrevend in zijn werkwijze. Ook zijn opvatting over de inhoud van de schilderkunst was vernieuwend, zoals te lezen is in de tekst.

In de schilderkunst ontstaat een reactie op de geïdealiseerde werkelijkheid van de romantische schilders. De opvattingen van Courbet over het weergeven van de werkelijkheid worden weerspiegeld in het schilderij *Un enterrement à Ornans* (Een begrafenis in Ornans).

Beschrijf twee aspecten van de voorstelling die deze opvatting weerspiegelen.

Split-format

Vraag 1 van 16



Courbet was niet alleen vooruitstrevend in zijn werkwijze. Ook zijn opvatting over de inhoud van de schilderkunst was vernieuwend, zoals te lezen is in de tekst.

In de schilderkunst ontstaat een reactie op de geïdealiseerde werkelijkheid van de romantische schilders. De opvattingen van Courbet over het weergeven van de werkelijkheid worden weerspiegeld in het schilderij *Un enterrement à Ornans* (Een begrafenis in Ornans).

afbeelding 1



afbeelding 2



Beschrijf twee aspecten van de voorstelling die deze opvatting weerspiegelen.

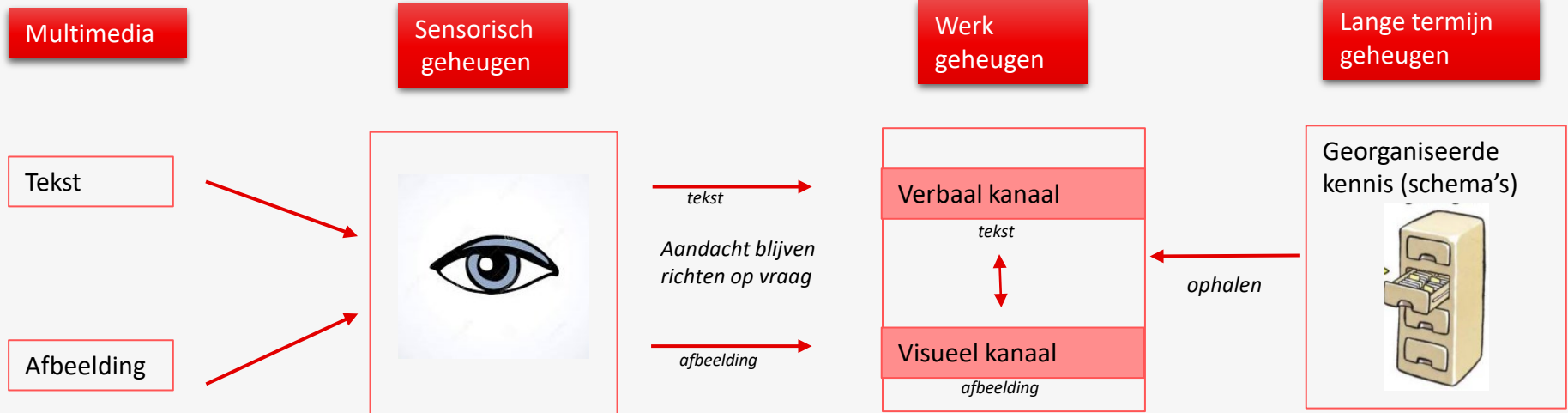
Geïntegreerd format

Achtergrond & relevantie

Effectieve Multimedia

- Authentieker, meer valide (biologie, natuurkunde)
- Aandacht van leerlingen wordt gestuurd door het ontwerp
- Omzeilt de beperkte werkgeheugencapaciteit

Omzeilen van werkgeheugen capaciteit





Wanneer is multimedia niet effectief?

Wanneer is multimediategebruik niet effectief?

- Als het zorgt voor onnodige mentale belasting (bijvoorbeeld als afbeeldingen afleiden of niet functioneel zijn)



Onderzoek naar multimediagebruik bij toetsing

Schaars!

Wel bekend hoe multimedia ingezet kan worden bij *leren* (*multimediaprincipes bij leren*)

Hoe vertalen we multimedia leerprincipes naar toetsprincipes?

- werken ze hetzelfde of anders?

Aan de slag met codeerschema!



Bedankt voor jullie aandacht!

Interesse in theseposities of samenwerking op het gebied van multimedia toetsing?

Andrienne.kerckhoffs@ou.nl

Tamara.schleepen@ou.nl